

La louve noire

Louise Michel femme fatale aux Oppresseurs



de Giancarlo Ciarapica
Musique d'André Stern

La Louve Noire
Femme fatale Aux Oppresseurs

LA LOUVE NOIRE : CREATION ORIGINALE FESTIVAL D'AVIGNON 2008

Après le succès d'« exilée Salomé », le Théâtre de la Tortue est heureux de vous présenter « La Louve noire », second volet de l'œuvre colossale en devenir ; *Femina Vox*.

Femina Vox s'identifie à une tribune de femmes à travers les âges. Ce projet se développera sur 21 années durant lesquelles Le Théâtre de la Tortue s'engage à porter 21 voix de femmes, à travers 21 textes symbolisant les 21 siècles de notre ère.

« La Louve Noire », œuvre originale du Théâtre de la Tortue, sera créée au festival d'Avignon 2008, en partenariat avec l'Alibi Théâtre.

Nous remercions vivement l'Alibi Théâtre de la reconnaissance artistique forte que nous amène son soutien.

**Mairie de
Labastide-Clermont**



Nouveau Monde **DDB**

Guitare Live
Le mag interactif 

LE SPECTACLE

« **La louve noire** » met en scène la plus grande personnalité féminine du XIXème siècle ; Louise Michel, révolutionnaire sensible et responsable.

Confrontée au mépris des dirigeants, elle a offert au peuple de s'élever, de se gouverner. Institutrice et poétesse, elle n'a eu de cesse de se consacrer à l'humanité, en rayonnant de ses compétences et de ses talents.

L'éclairage que Giancarlo Ciarapica pose sur l'Histoire nous interroge sur le monde d'aujourd'hui. Il nous incite à regarder notre société à travers les yeux de cette femme, qui a consacré sa vie à l'élévation de l'humain.

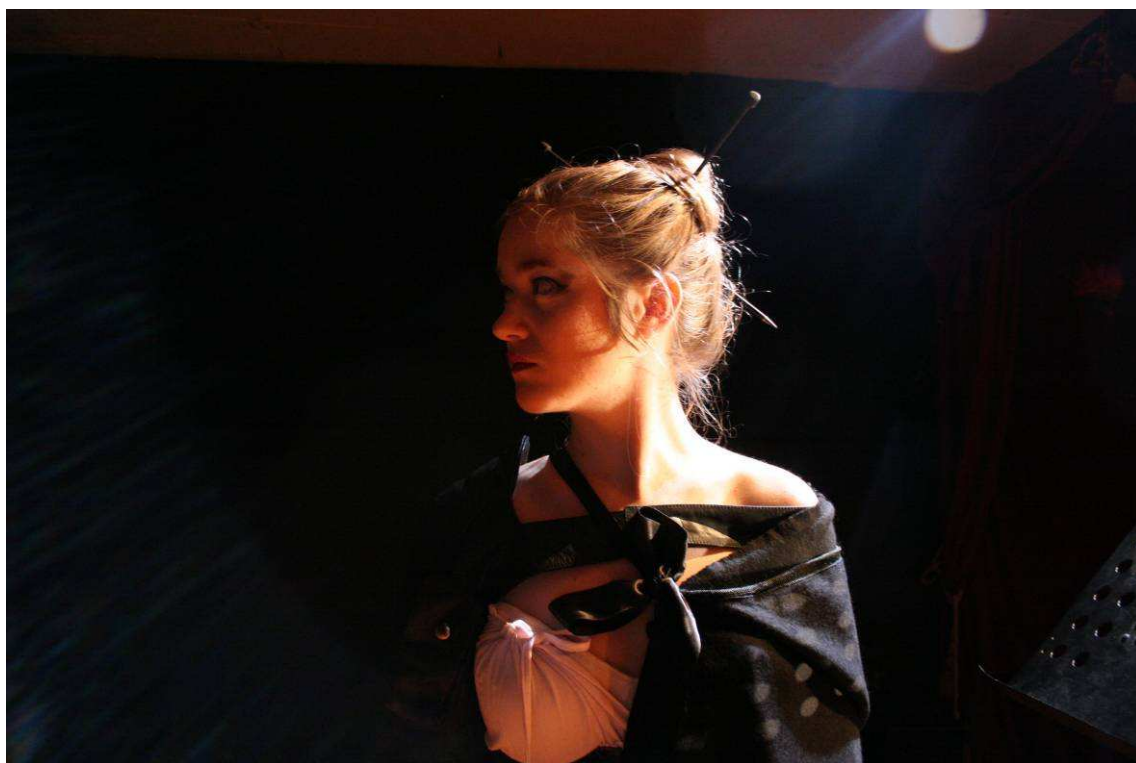
L'engagement de Louise Michel sur tous les fronts est un axe essentiel de « La Louve Noire ».

Ce spectacle nous présente les facettes de ce personnage historique : l'enfant, l'institutrice, la femme, la militante, l'amoureuse, la bagnarde, l'anarchiste, la châtelaine, la conférencière, l'idéaliste et l'amie

Giancarlo Ciarapica dévoile l'investissement de Louise Michel jusque dans les derniers instants de sa vie. Le spectacle se déroule dans le laps de temps qui sépare son ultime inspiration de son expiration finale.

Parce que la lutte ne s'arrête jamais, Louise Michel nous montre la voie, celle des Hommes libres.

La Louve Noire
Femme fatale Aux Oppresseurs



Costume par Julien Fournié ©

NOTE D'INTENTION DE MISE EN SCENE

La scénographie offre l'espace propice aux différentes périodes évoquées de la vie de Louise Michel, en un kaléidoscopique jeu de facettes.

Le lit central, élément de départ évolutif (et final) du spectacle, devient, tour à tour, le pupitre de Louise la conférencière, le tableau noir de l'institutrice, le bateau à la voile hissée qui conduit la bagnarde en déportation, la tour crénelée du château de Vroncourt de Louise la châtelaine et, bien-sûr, la barricade de la communarde, sans oublier les couches voluptueuses et fantasmatiques de Théophile Ferré et Victor Hugo, en terminant par les geôles où Louise a passé la moitié de sa vie.

A l'instant de son ultime expiration, elle voit se dérouler les minutes paroxystiques de son existence.

Le filtre sensoriel de Louise la poétesse, au moment de sa mort, trouble ses souvenirs ; se mêlent alors en elle les faits d'une vie consacrée à libérer les individus et la société de leurs carcans.

Les prédictions de Louise Michel (personnage d'une actualité étonnante, visionnaire) la rendent si moderne qu'elles appellent, sur le plan scénique et narratif, les technologies les plus pointues comme la captation d'images en multicam et projections diverses...

LA MUSIQUE, LA GUITARE...

Amoureux, depuis ma plus tendre enfance, de cet instrument au destin tumultueux, j'ai toujours cherché, aussi bien en tant que guitariste qu'en tant que luthier, à diversifier le monde sonore et musical de la guitare - tout en restant fidèle à ses origines ancestrales.

Alors que pour "exilée Salomé", notre dernière création, j'ai construit une guitare spécifique, dénuée d'électronique, dotée d'un corps en bois d'olivier et d'une septième corde grave accordée en SI, je reviens, pour «La Louve Noire», aux possibilités offertes par l'electroclassic[®], que j'ai fondé il y a une dizaine d'années.

Dans le but de conférer une grande palette dramatique à cette composition, je fais appel aux ressources des convertisseurs numériques modernes, en respectant un cahier des charges bien précis (voir ci-dessous)

Pendant la représentation, une subtile marge d'improvisation me permet d'adapter l'œuvre entière aux émotions instantanées émanant, en cours d'interprétation, de l'alliage mobile comédienne/texte/public.

Mon travail ira puiser dans les ressources populaires de mon instrument en particulier, et de la musique en général, pour se glisser tout contre le personnage de Louise Michel.

André Stern

Par le terme electroclassic[®] est désigné le genre musical reposant sur les principes suivants :

- Hybridation entre la musique classique et l'électronique.
- Chacune des notes est jouée par l'instrumentiste au moment où on l'entend, la machine intervenant sur la conversion des sons mais non sur leur production, ni sur leur nombre.
- Les techniques de studio ne sont utilisées que pour optimiser la qualité des rendus ou des enregistrements, mais nullement pour superposer, par exemple, des pistes enregistrées séparément.

“ forget all about electro
forget all about classic
forget all about guitar

...just listen”

LA COMPAGNIE...



La tortue est l'animal lié à la création de l'univers dans toutes les cosmogonies orientales et indiennes d'Amérique.

La compagnie "Le Théâtre de la Tortue" trouve ses origines dans la compagnie Prométhéart, dont elle prend le relais en 2000, puisant aux influences de ses nouvelles rencontres artistiques.

Avec elle, son fondateur et directeur, Giancarlo Ciarapica, se tourne résolument vers une création contemporaine sans concession : il se consacre à l'écriture et à la mise en scène, tout en développant un atelier de formation et en initiant le concours d'écriture "l'Effeillant".

Il invite à cette aventure le guitariste André Stern, avec lequel il collabore depuis 1993. André Stern se voue à la musique sous toutes ses formes et à la lutherie.

En mars 2004, la première création du Théâtre de la Tortue voit le jour, "Confessions d'un supra sensuel", spectacle musical d'après Sacher Masoch, au musée des Abattoirs de Toulouse.

L'étape suivante est l'écriture sur le thème mythique de Salomé. La rencontre avec la comédienne Pauline Latournerie concrétise la réalisation de ce projet ; "exilée Salomé" est créée en Avignon lors du festival 2007 et connaît un succès retentissant.

La compagnie Le Théâtre de la Tortue puise son inspiration, sa créativité et son dynamisme dans les aptitudes, aussi variées que complémentaires, de chacun des membres de l'équipe qui la compose.



Giancarlo Ciarapica est l'auteur et le metteur en scène de « La Louve Noire »

Il est également le directeur et le metteur en scène de la compagnie. Ses compétences s'appliquent à tout le domaine théâtral : il cerne et souligne le meilleur de chacun des éléments mis à sa disposition, aussi disparates soient-ils, comme un orfèvre tirant du minerai brut l'or le plus ciselé – servant par là aussi bien le spectacle que la conscience du public.

Il est l'auteur d'environ 30 pièces de théâtre, dont *Quand je serai grand*, *Abacak*, *exilée Salomé*, *Là Ô* (cirque), *Là-bas le frère* (opéra)...

Metteur en scène prolifique, entre autre *Le Petit ramoneur* (Opéra de Paris), *Confessions d'un Supra-sensuel* (Musée des Abattoirs de Toulouse), *Bal-Trap* et *Le musée Noir* (Kaléidoscope Bleu, Paris).

Danseur de 1976 à 1987, Giancarlo Ciarapica nourrit son travail d'auteur et de metteur en scène d'une réflexion sur le rythme et le mouvement, s'attachant à mettre en exergue l'extraordinaire dans l'ordinaire et à rendre ordinaire ce qui a été abusivement vanté comme extraordinaire.

Il est également comédien, formateur en art dramatique et en communication, animateur d'ateliers d'écriture, il a dirigé de nombreuses structures (entre autres le Théâtre Luc Donat à l'Île de la Réunion, la compagnie Prométhéart à Paris)



André Stern est le musicien qui accompagne La Louve Noire sur scène.

Il est également directeur des créations musicales et l'administrateur de la compagnie.

A la fois artisan et artiste, luthier et guitariste, compositeur et interprète, André Stern ne compose pas, il crée, il fabrique, il invente. Il travaille la matière de la musique comme il façonne le bois de ses guitares.

André Stern, au cœur de *l'Atelier de Création Chorégraphique et Musicale FUSION*, a découvert l'accompagnement musical de l'artiste par la chorégraphie. C'est ainsi qu'il maîtrise le souffle de l'acteur comme celui du danseur, qu'il en épouse les contraintes et l'intimité.

Rédacteur en chef du magazine « Guitare Live », André Stern œuvre à faire découvrir au plus grand nombre les arcanes de l'univers musical qui le passionne.

Avec André Stern, la musique devient un objet... d'art, rare, sensuel. Il concrétise nos émotions d'auditeur, sculpte nos ravissements d'âme.



La rencontre avec la comédienne Pauline Latournerie insuffle à la compagnie un élan décisif.

Le travail d'écriture s'imprègne de la personnalité de cette artiste, dont l'émotion n'a d'égale que l'élégance et la sensibilité du travail sur le texte.

C'est en 2003, au théâtre du Renard à Paris, lors des représentations de *La nuit des rois* (spectacle mis en scène par Valérie Fruaut, d'après W. Shakespeare), que Giancarlo Ciarapica découvre cette comédienne émergente. Son jeu, fait de perceptions et d'expressions sensorielles inépuisables, offre au texte et à la mise en scène des perspectives artistiques illimitées.

Le théâtre de la Tortue se réjouit des rencontres qu'il initie au gré de ses créations.

En recherche constante d'excellence, la compagnie invite des artistes prestigieux à collaborer au cœur de sa démarche.



Directeur Artistique d'une maison de haute couture parisienne reconnue à 28 ans, **Julien Fournié** est un des plus talentueux designers de mode de sa génération.

Formé à l'Ecole de la Chambre Syndicale de la Couture Parisienne, Julien Fournié a peaufiné ses qualifications au sein des plus importantes maisons parisiennes (Christian Dior, Nina Ricci, Christian Lacroix, Givenchy, Céline) avant de devenir le collaborateur des plus grands : Claude Montana, Jean-Paul Gaultier.

En 2003, ce jeune homme est recruté comme Directeur Artistique de la maison de haute couture Torrente. Il y succède directement dans ces fonctions à la fondatrice de cette marque de luxe. La presse lui attribue le « virage créatif » de la marque (AFP), salue ses « noces avec l'élégance retrouvée » (Madame Figaro) ou son « style réaliste au service des femmes », remarque son « entrée dans la cour des grands » (L'Officiel-1000 Modèles). « Julien Fournié ose sans limites. Et les clientes aiment. » (C&G).

Depuis, il a conseillé et orienté le style de plusieurs marques de luxe à l'international, de Paris à Séoul (Corée du Sud), où il séjourne pendant six mois courant 2006. Il y développe, entre autres, les produits de la marque britannique Daks pour l'Asie, puis revient à Paris pour une collaboration exceptionnelle avec la maison Charles Jourdan.

Ses qualités d'illustrateur le font participer à divers projets ponctuels dans la presse et notamment avec le groupe américain FashionReporters, pour lequel il signe depuis 2005, de nombreuses illustrations de mode pour rendre compte des défilés de créateurs de New York ou Paris.

La Louve Noire
Femme fatale Aux Oppresseurs

Considérant sa mode comme un ensemble définissant globalement un style de vie, il ne se limite pas nécessairement aux vêtements, et s'aventure même, par le biais d'une collaboration avec Paco Rabanne, dans la création d'une série de chaises pour un éditeur de Meuble

Aimant le vêtement dans toutes ses dimensions, et notamment dans celle, spectaculaire, de la scène ou, sublimée, de la représentation cinématographique, il collabore également, aux côtés de Jean-Paul Gaultier, aux costumes de scènes d'une tournée de Madonna, puis seul, à la création des vêtements d'un défilé de haute couture, séquence fil rouge de la narration de « Elles et Moi », un film en deux parties réalisé pour la télévision par Bernard Stora, avec Danielle Darrieux (diffusion prévue en 2008 sur France 2).

Intrigué par le travail scénique, c'est la compagnie du Théâtre de la Tortue qu'il choisit pour faire ses premiers pas au théâtre. Loin de se limiter aux fonctions d'un costumier, il propose sa vision personnelle de la femme à travers les vêtements qu'il crée pour les deux spectacles « La Louve Noire » et « Femina Vox ».

NOS PARTENAIRES...

- Ester Organisation
- L'Alibi Théâtre
- Nouveau Monde DDB
- Le Tracteur - Cie Beudrain de Paroi
- Conseil Général de Haute Garonne
- Communauté de Commune du Savès
- Mairie de Labastide-Clermont (31)
- Guitare Live (magazine interactif)
- guitariste.com (le portail du guitariste)
- LABRIT (Laboratoire de recherches inter-théâtrales : www.labrit.org)
- Alain Sobel (communauté de commune de Créteil)
- Valérie Fruaut (Théâtre des Deux Rives, Charenton)
- Arno Stern (mise à disposition salle « le Chantier »)
- Stéphane Gildas (mise à disposition de la salle Académie Stéphane Gildas)
- Agnès Vinas (<http://www.mediterranees.net>)

CONTACT...

e-Mail :
contact@theatredelatortue.com

Téléphone :
06 78 50 88 86 (Contact / Relations publiques)
06 84 81 15 43 (André Stern, Administrateur)
06 62 35 62 33 (Giancarlo Ciarapica, Directeur)

Site web :
www.lalouvenoire.com



Théâtre de la Tortue
51 allée des Feuillants
31370 Labastide-Clermont

Bureau :
Président : **Alain Bouchet**
Trésorier : **Etienne Guillemain D'Echon**
Secrétaire : **Agnès Lamigeon**

Contact - Relations publiques :
e-Mail : contact@theatredelatortue.com / Téléphone : **06 78 50 88 86**

Organigramme :
Directeur artistique : **Giancarlo Ciarapica**
Directeur Créations Musicales : **André Stern**
Administrateur : **André Stern**
Webmaster : **A.S.de.Coeur**
Date de création : **01 décembre 2000**
Numéro **SIRET** : **452 518 327 00021**
Numéro **SIREN** : **452 518 327**
Code **APE** : **923A** (activités artistiques)
Numéro de **Licences d'entrepreneur des spectacles** :
2ème catégorie : 2-1000717
3ème catégorie : 3-1000718